

ČVUT V PRAZE – Fakulta architektury

Statika II : Domácí cvičení č.6 – Eulerovo kritické břemeno

Jméno a příjmení:

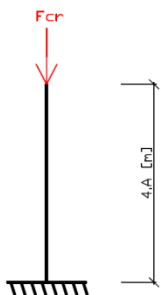
Koeficienty:

Datum zadání: 21.11.2017

Datum odevzdání: 5.12.2017

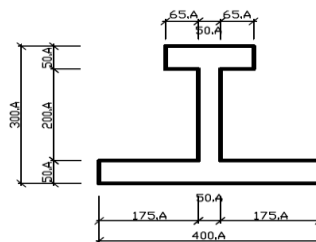
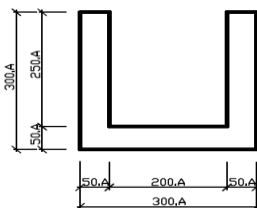
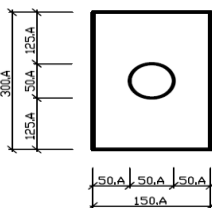
Odevzdáno v termínu: ANO / NE

- 1) Vypočtete průřezové charakteristiky (I_y , I_z) pro všechny varianty zadání
- 2) Stanovte Eulerovo kritické břemeno
 - a) ocelového tlačného prutu ($E = 210 \text{ GPa}$)
 - b) betonového tlačného prutu ($E = 35 \text{ GPa}$)



Jednotky:
délka prutu [m]
rozměry průřezů [mm]
síla [kN]

Povinná část:



Dobrovolná část:

