

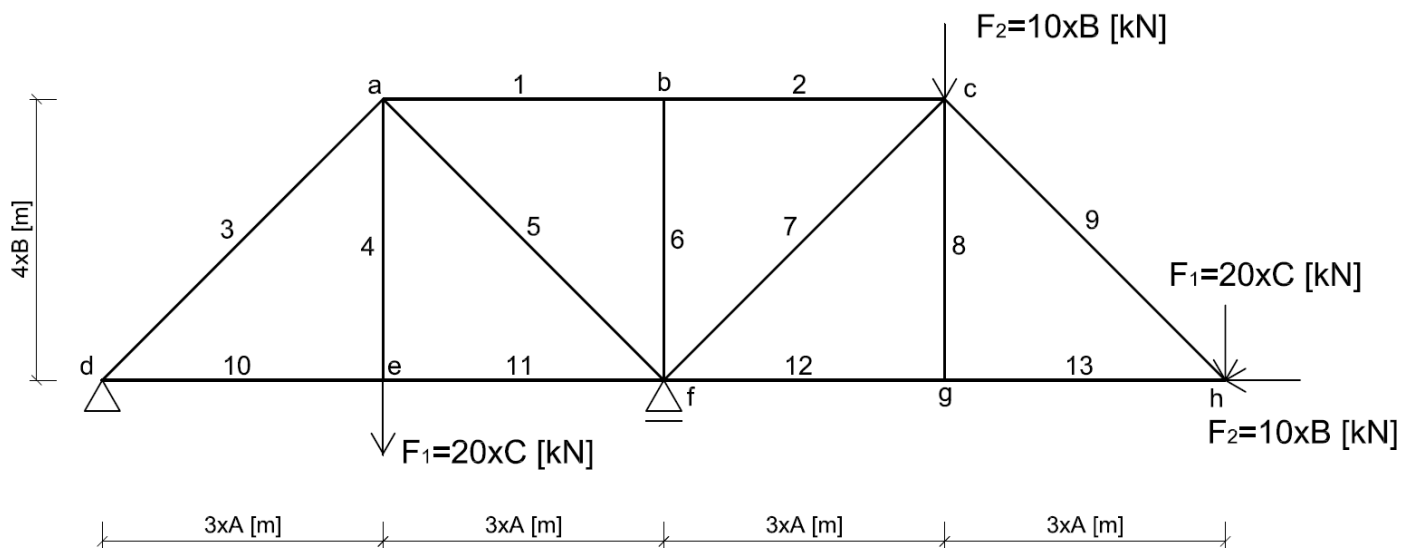
JMÉNO:

PARALELKA:

KOEFICIENTY: A: _____ B: _____ C: _____

ZADÁNÍ:

- 1) Na zadané konstrukci stanovte statickou určitost.
- 2) Pomocí průsečné metody stanovte normálovou sílu na prutu 1.
- 3) Pomocí styčnickové metody vypočtete zbylé normálové síly.
- 4) Dokažte ve styčnicku c rovnováhu sil.
- 5) Navrhněte libovolné 2 tlačené a 2 tažené pruty dřevěného vazníku s maximálním dovoleným namáháním $R_d = 20 \text{ MPa}$.



DATUM ZADÁNÍ / ODEVZDÁNÍ:

14.10.2016 / 28.10.2016