

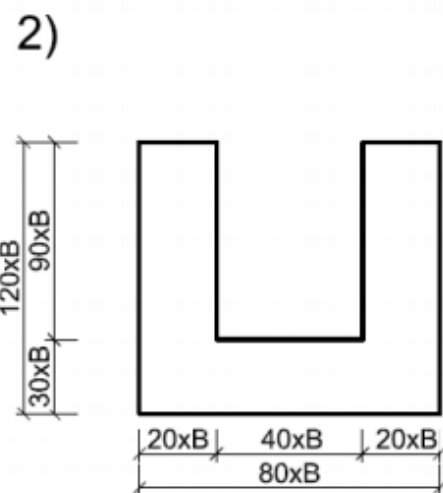
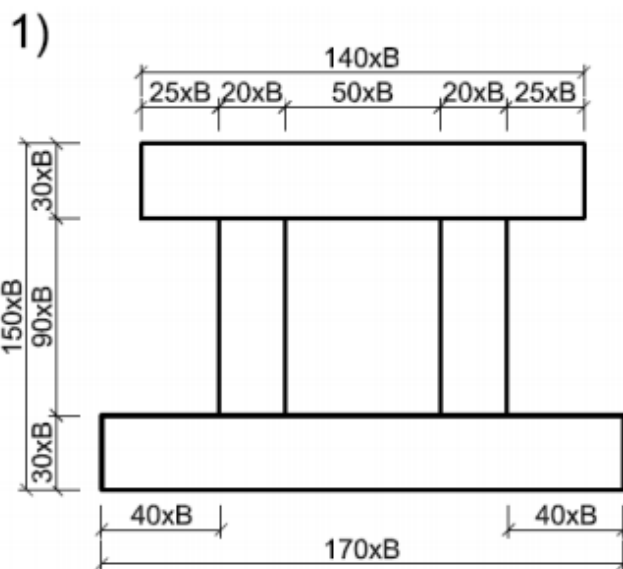
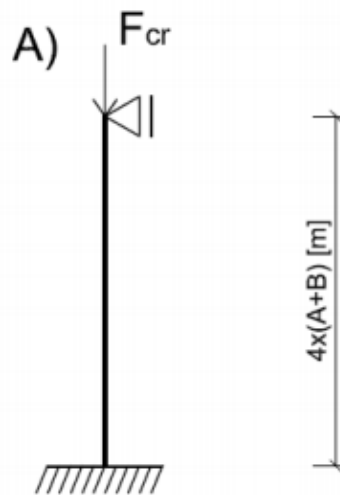
JMÉNO:

PARALELKA:

KOEFICIENTY: A: \_\_\_\_\_ B: \_\_\_\_\_ C: \_\_\_\_\_

ZADÁNÍ:

- 1) Vypočítejte momenty a poloměry setrvačnosti  $I_y$ ,  $I_z$ ,  $i_y$ ,  $i_z$ ,  $E = 35 \text{ MPa}$
- 2) Vypočítejte Eulerovo kritické břemeno pro varianty A1, A2, B1, B2



DATUM ZADÁNÍ / ODEVZDÁNÍ:

9.12.2016 / 22.12.2016