

STATIKA 2- DOMÁCÍ CVIČENÍ Č. 1

PARALELKA:.....

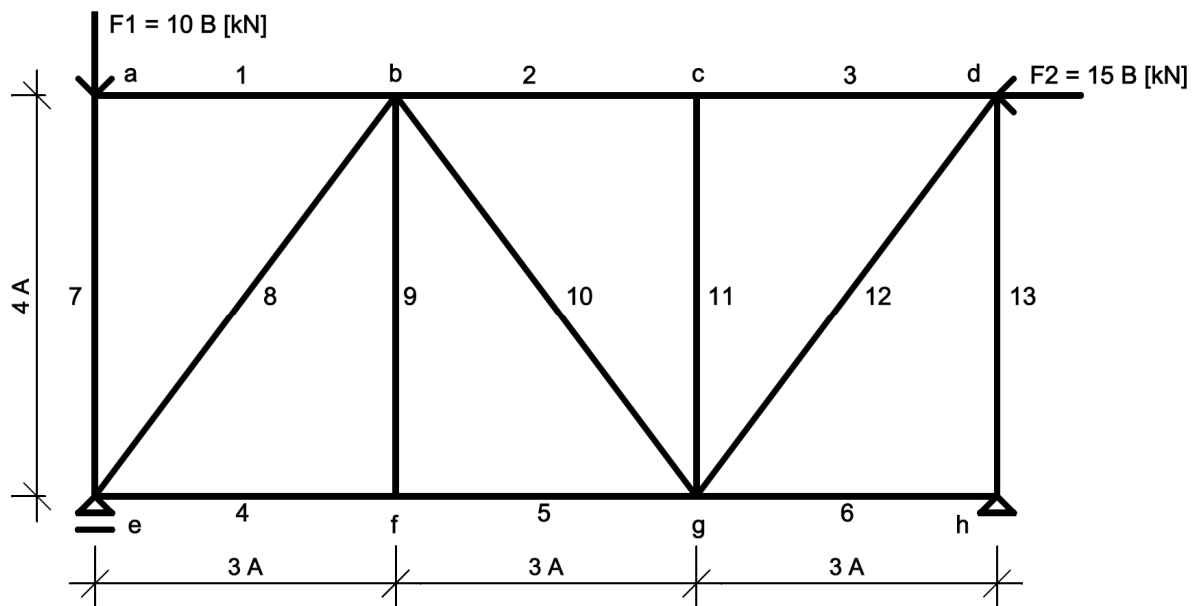
JMÉNO:.....

KOEFICIENTY:.....

DATUM ZADÁNÍ: 10. 10. 2016

DATUM ODEVZDÁNÍ: 24. 10. 2016

- 1) Stanovte statickou určitost konstrukce.
- 2) Vypočtete normálovou sílu prutu 5 metodou průsečnou.
- 3) Vypočítejte normálové síly ve všech prutech metodou styčných bodů.
- 4) Navrhněte 1 tažený a 1tlačený prut konstrukce
 - a) dřevěného vazníku (obdélník) s dovoleným namáháním $R_D = 10$ MPa.
 - b) ocelového vazníku (čtvercový profil) z oceli S235 s dovoleným namáháním $R_D = 235$ MPa



Oprava 1:

Oprava 2:

Oprava 3: