

STATIKA 2- DOMÁCÍ CVIČENÍ č. 4

PARALELKA + CVIČÍCÍ:.....

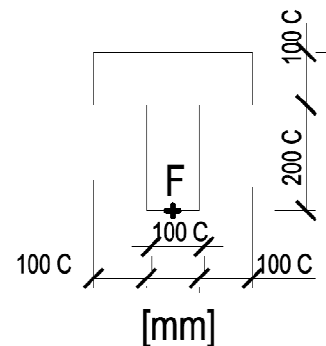
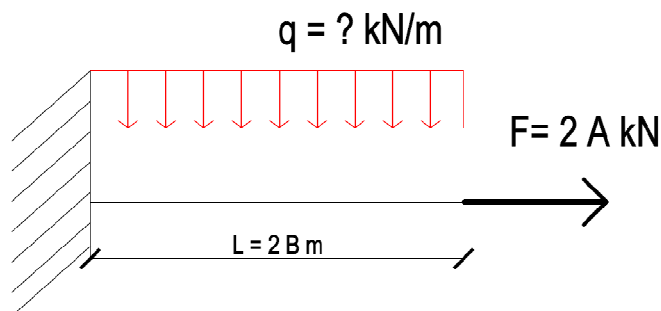
JMÉNO:.....

KOEFICIENTY:.....

DATUM ZADÁNÍ: 31. 10. 2016

DATUM ODEVZDÁNÍ: 14. 11. 2016

- 1) Spočítejte průřezové veličiny dřevěného průřezu T.
- 2) Spočítejte vnitřní síly.
- 3) Určete velikost spojitého zatížení q tak, aby nebylo překročeno dovolené namáhání 10 MPa. Toto určete pro horní i spodní vlákna.
- 4) Vypočítejte napětí ve spodních a horních vláknech.
- 5) Určete polohu normálové osy.
- 6) Vykreslete průběh napětí po průřezu.



Oprava 1:

Oprava 2:

Oprava 3: